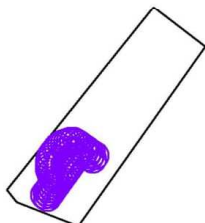


Scena zewnętrzna 3 MILEDIA 4 / Oprawy (lista współrzędnych)
ES-SYSTEM S.A 5775200 POSTE MINI LED 400

421 lm, 8.0 W, 1 x 1 x LED (Czynnik korekcyjny 1.000).



Nr.	Pozycja [m]			Rotacja [°]		
	X	Y	Z	X	Y	Z
1	14.958	-23.536	0.400	15.0	0.0	145.0
2	12.005	-21.465	0.400	15.0	0.0	145.0
3	9.052	-19.394	0.400	15.0	0.0	145.0
4	6.099	-17.323	0.400	15.0	0.0	145.0
5	3.146	-15.252	0.400	15.0	0.0	145.0
6	0.193	-13.181	0.400	15.0	0.0	145.0
7	-2.760	-11.110	0.400	15.0	0.0	145.0
8	13.028	-27.005	0.400	-15.0	0.0	144.5
9	10.057	-24.888	0.400	-15.0	0.0	144.5
10	7.086	-22.771	0.400	-15.0	0.0	144.5
11	4.115	-20.653	0.400	-15.0	0.0	144.5
12	-5.470	-28.161	0.400	15.0	0.0	54.4
13	-3.683	-25.668	0.400	15.0	0.0	54.4
14	-1.896	-23.175	0.400	15.0	0.0	54.4
15	-0.108	-20.682	0.400	15.0	0.0	54.4
16	-30.516	-63.435	0.400	15.0	0.0	54.3
17	-28.644	-60.831	0.400	15.0	0.0	54.3
18	-26.772	-58.227	0.400	15.0	0.0	54.3
19	-24.899	-55.622	0.400	15.0	0.0	54.3
20	-23.027	-53.018	0.400	15.0	0.0	54.3
21	-21.155	-50.414	0.400	15.0	0.0	54.3
22	-19.283	-47.809	0.400	15.0	0.0	54.3
23	-17.411	-45.205	0.400	15.0	0.0	54.3
24	-15.539	-42.601	0.400	15.0	0.0	54.3
25	-13.666	-39.997	0.400	15.0	0.0	54.3
26	-11.794	-37.392	0.400	15.0	0.0	54.3
27	-9.922	-34.788	0.400	15.0	0.0	54.3
28	-8.050	-32.184	0.400	15.0	0.0	54.3

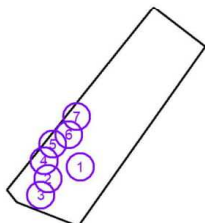
Edytor
Telefon
faks
e-Mail

Scena zewnętrzna 3 MILEDIA 4 / Oprawy (lista współrzędnych)

Nr.	Pozycja [m]			Rotacja [°]		
	X	Y	Z	X	Y	Z
29	-33.524	-61.226	0.400	-15.0	0.0	54.4
30	-31.461	-58.345	0.400	-15.0	0.0	54.4
31	-29.398	-55.463	0.400	-15.0	0.0	54.4
32	-27.336	-52.582	0.400	-15.0	0.0	54.4
33	-25.273	-49.700	0.400	-15.0	0.0	54.4
34	-23.210	-46.818	0.400	-15.0	0.0	54.4
35	-24.208	-42.973	0.400	-15.0	0.0	140.9
36	-27.204	-40.539	0.400	-15.0	0.0	140.9
37	-8.559	-9.910	0.400	15.0	0.0	-173.8
38	-11.386	-10.602	0.400	15.0	0.0	-165.3
39	-14.213	-11.511	0.400	15.0	1.0	-152.6
40	-20.104	-15.050	0.400	15.0	0.0	-144.2
41	-22.180	-17.086	0.400	15.0	0.0	-134.5
42	-25.581	-21.334	0.400	15.0	0.0	-119.1
43	-28.149	-27.170	0.400	14.9	-1.4	-100.8
44	-28.755	-33.153	0.400	15.0	0.0	-90.7
45	-28.621	-36.377	0.400	-15.0	0.0	102.6
46	-28.674	-30.121	0.400	14.7	-3.0	-94.6
47	-27.179	-24.300	0.400	14.9	-1.6	-112.9
48	-16.921	-12.776	0.400	15.0	0.0	-144.2
49	-5.614	-9.752	0.400	15.0	0.0	-173.8


Scena zewnętrzna 3 MILEDIA 4 / Oprawy (lista współrzędnych)
ES-SYSTEM S.A. 3684010 OCP MILEDIA 4 419

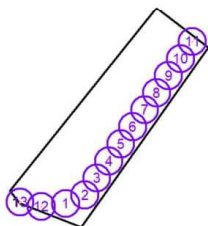
5500 lm, 53.0 W, 1 x 1 x LED (Czynnik korekcyjny 1.000).



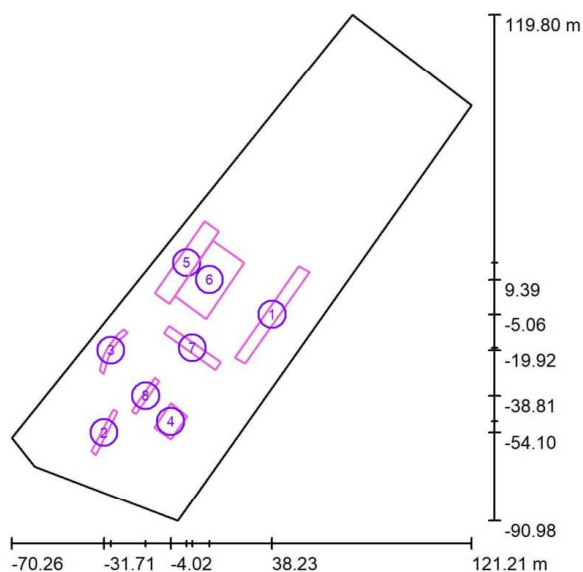
Nr.	Pozycja [m]			Rotacja [°]		
	X	Y	Z	X	Y	Z
1	0.808	-34.350	4.000	0.0	0.0	-37.1
2	-30.211	-45.563	4.000	0.0	0.0	-47.8
3	-37.106	-61.472	4.000	0.0	0.0	61.6
4	-33.967	-28.359	4.000	0.0	0.0	-99.2
5	-25.713	-12.453	4.000	0.0	0.0	38.1
6	-10.073	-3.462	4.000	0.0	0.0	52.4
7	-2.674	13.995	4.000	0.0	0.0	57.8

Scena zewnętrzna 3 MILEDIA 4 / Oprawy (lista współrzędnych)
ES-SYSTEM S.A. 5163600 RACER MINI 826

5700 lm, 48.0 W, 1 x 1 x LED (Czynnik korekcyjny 1.000).



Nr.	Pozycja [m]			Rotacja [°]		
	X	Y	Z	X	Y	Z
1	-16.135	-68.575	4.500	10.0	-0.2	5.7
2	2.441	-60.340	4.500	0.0	0.0	54.9
3	13.958	-43.954	4.500	0.0	0.0	54.9
4	25.474	-27.569	4.500	0.0	0.0	54.9
5	36.990	-11.183	4.500	0.0	0.0	54.9
6	48.507	5.203	4.500	0.0	0.0	54.9
7	60.023	21.588	4.500	0.0	0.0	54.9
8	71.540	37.974	4.500	0.0	0.0	54.9
9	83.056	54.359	4.500	0.0	0.0	54.9
10	94.572	70.745	4.500	0.0	0.0	54.9
11	106.089	87.130	4.500	0.0	0.0	54.9
12	-39.706	-71.416	4.500	10.0	0.0	3.9
13	-60.101	-67.063	4.000	8.4	5.4	-28.3

Scena zewnętrzna 3 MILEDIA 4 / Powierzchnie obliczeniowe (zestawienie wyników)


Skala 1 : 2399

Lista powierzchni obliczeniowych

Nr.	Etykieta	Typ	Siatka	E_m [lx]	E_{min} [lx]	E_{max} [lx]	E_{min} / E_m	E_{min} / E_{max}
1	droga	pionowa	128 x 32	31	10	111	0.341	0.094
2	ścieżka 1	pionowa	128 x 32	28	6.90	55	0.250	0.126
3	ścieżka 2	pionowa	64 x 16	26	10	53	0.398	0.200
4	plac 1	pionowa	64 x 64	22	5.78	56	0.269	0.104
5	plac 2	pionowa	128 x 32	21	3.39	62	0.161	0.055
6	plac 3	pionowa	128 x 128	9.67	2.24	60	0.232	0.037
7	dojście do budynku 1	pionowa	128 x 128	28	1.12	1909	0.040	0.001
8	dojście do budynku 2	pionowa	128 x 128	12	0.88	960	0.075	0.001

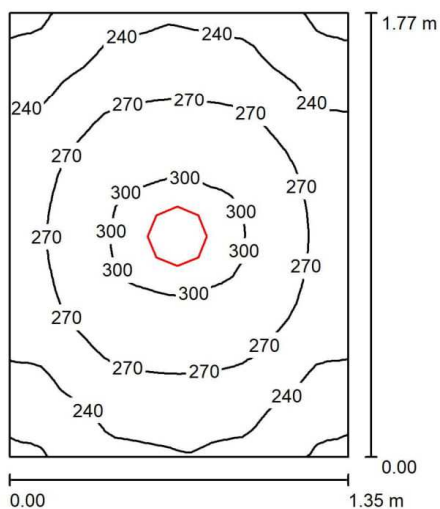
Podsumowanie wyników

Typ	Liczba	Średnia [lx]	Min. [lx]	Maks. [lx]	E_{min} / E_m	E_{min} / E_{max}
pionowa	8	19	0.88	1909	0.05	0.00

Projekt 1

DIALux

18.01.2018

Edytor
Telefon
faks
e-Mail**P3 WC / Podsumowanie**

Wysokość pomieszczenia: 2.800 m, Wysokość montażu: 2.918 m,
Współczynnik konserwacji: 0.77

Wartości Lux, Skala 1:23

Powierzchnia	ρ [%]	E_m [lx]	E_{min} [lx]	E_{max} [lx]	E_{min} / E_m
Płaszczyzna pracy	/	262	203	306	0.775
Podłoga	20	153	131	167	0.861
Sufit	70	99	74	115	0.750
Ściany (4)	50	178	64	496	/

Płaszczyzna pracy:

Wysokość: 0.850 m
Siatka: 32 x 32 Punkty
Margines: 0.000 m

Relacja mocy oświetleniowej (według LG7): Ściany / Płaszczyzna pracy: 0.830, Sufit / Płaszczyzna pracy: 0.376.

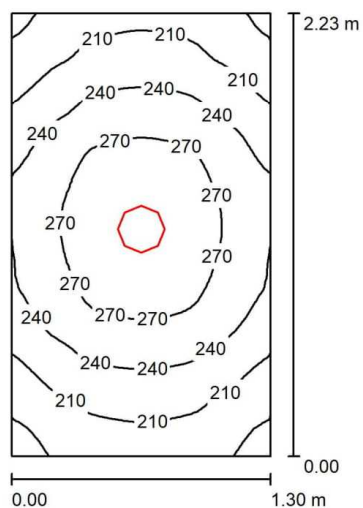
Wykaz opraw

Nr.	Ilość	Etykieta (Czynnik korekcyjny)	Φ (Oprawa) [lm]	Φ (Lampy) [lm]	P [W]
1	1	ES-SYSTEM S.A. 5779000 PRIMA 2 240 (1.000)	2500	2500	26.0
W sumie:			2500	2500	26.0

Specyfikacja mocy przyłączeniowej: $10.87 \text{ W/m}^2 = 4.14 \text{ W/m}^2/100 \text{ lx}$ (Powierzchnia podstawowa: 2.39 m^2)

▲
Strona 1

P3.1 WC / Podsumowanie



Wysokość pomieszczenia: 2.800 m, Wysokość montażu: 2.925 m,
Współczynnik konserwacji: 0.77

Wartości Lux, Skala 1:29

Powierzchnia	ρ [%]	E_m [lx]	E_{min} [lx]	E_{max} [lx]	E_{min} / E_m
Płaszczyzna pracy	/	239	167	292	0.697
Podłoga	20	144	121	160	0.844
Sufit	70	83	58	109	0.690
Ściany (4)	50	153	58	504	/

Płaszczyzna pracy:

Wysokość: 0.850 m
Siatka: 32 x 32 Punkty
Margines: 0.000 m

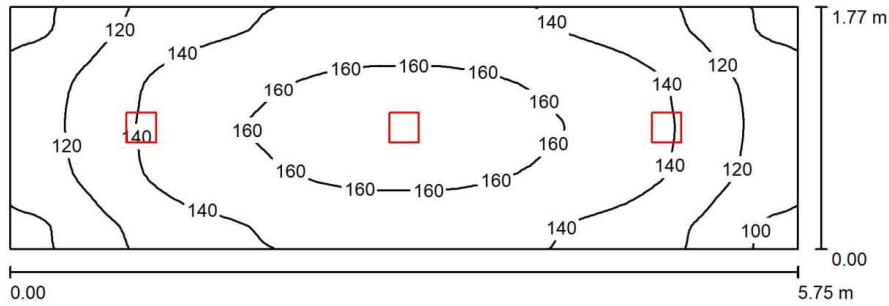
Relacja mocy oświetleniowej (według LG7): Ściany / Płaszczyzna pracy: 0.775, Sufit / Płaszczyzna pracy: 0.349.

Wykaz opraw

Nr.	Ilość	Etykieta (Czynnik korekcyjny)	Φ (Oprawa) [lm]	Φ (Lampy) [lm]	P [W]
1	1	ES-SYSTEM S.A. 5779000 PRIMA 2 240 (1.000)	2500	2500	26.0
W sumie:			2500	2500	26.0

Specyfikacja mocy przyłączeniowej: $8.95 \text{ W/m}^2 = 3.74 \text{ W/m}^2/100 \text{ lx}$ (Powierzchnia podstawowa: 2.91 m^2)

P4 KORYTARZ / Podsumowanie



Wysokość pomieszczenia: 2.800 m, Wysokość montażu: 2.950 m,
Współczynnik konserwacji: 0.77

Wartości Lux, Skala 1:42

Powierzchnia	ρ [%]	E_m [lx]	E_{min} [lx]	E_{max} [lx]	E_{min} / E_m
Płaszczyzna pracy	/	139	92	167	0.663
Podłoga	20	139	91	167	0.650
Sufit	70	32	21	58	0.657
Ściany (4)	50	73	24	137	/

Płaszczyzna pracy:

Wysokość: 0.000 m
Siatka: 64 x 32 Punkty
Margines: 0.000 m

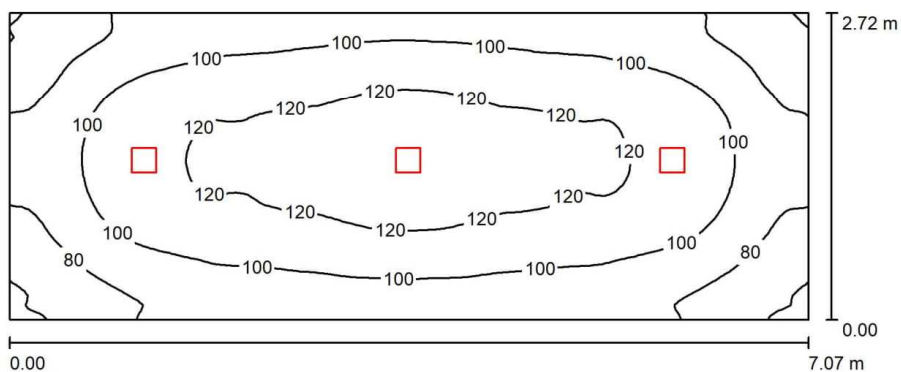
Relacja mocy oświetleniowej (według LG7): Ściany / Płaszczyzna pracy: 0.523, Sufit / Płaszczyzna pracy: 0.233.

Wykaz opraw

Nr.	Ilość	Etykieta (Czynnik korekcyjny)	Φ (Oprawa) [lm]	Φ (Lampy) [lm]	P [W]
1	3	ESSYSTEM 5708002 QUADRA LED 215 (1.000)	1200	1200	11.0
W sumie:			3601	3600	33.0

Specyfikacja mocy przyłączeniowej: $3.24 \text{ W/m}^2 = 2.33 \text{ W/m}^2/100 \text{ lx}$ (Powierzchnia podstawowa: 10.17 m^2)

P5 PRZEDSIONEK / Podsumowanie



Wysokość pomieszczenia: 2.800 m, Wysokość montażu: 2.950 m,
 Współczynnik konserwacji: 0.77

Wartości Lux, Skala 1:51

Powierzchnia	ρ [%]	E_m [lx]	E_{min} [lx]	E_{max} [lx]	E_{min} / E_m
Płaszczyzna pracy	/	101	56	129	0.552
Podłoga	20	101	56	129	0.553
Sufit	70	19	13	45	0.668
Ściany (4)	50	40	14	73	/

Płaszczyzna pracy:

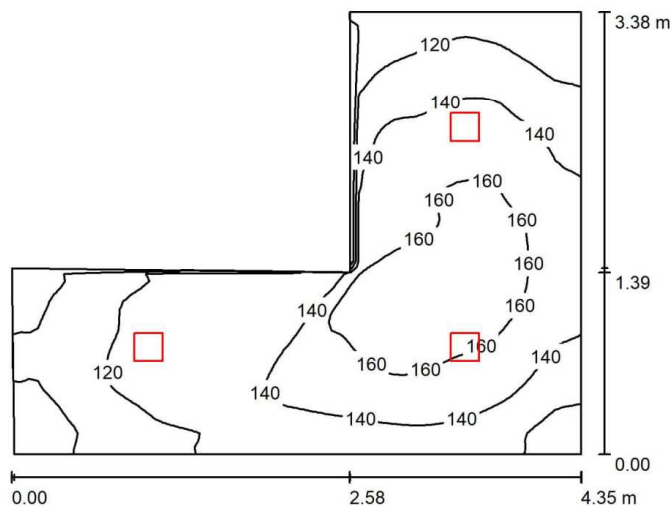
Wysokość: 0.000 m
 Siatka: 128 x 64 Punkty
 Margines: 0.000 m

Relacja mocy oświetleniowej (według LG7): Ściany / Płaszczyzna pracy: 0.399, Sufit / Płaszczyzna pracy: 0.188.

Wykaz opraw

Nr.	Ilość	Etykieta (Czynnik korekcyjny)	Φ (Oprawa) [lm]	Φ (Lampy) [lm]	P [W]
1	3	ESSYSTEM 5708002 QUADRA LED 215 (1.000)	1200	1200	11.0
W sumie:			3601	3600	33.0

Specyfikacja mocy przyłączeniowej: $1.72 \text{ W/m}^2 = 1.70 \text{ W/m}^2/100 \text{ lx}$ (Powierzchnia podstawowa: 19.21 m^2)

P6 KORYTARZ / Podsumowanie


Wysokość pomieszczenia: 2.800 m, Wysokość montażu: 2.950 m,
 Współczynnik konserwacji: 0.77

Wartości Lux, Skala 1:44

Powierzchnia	ρ [%]	E_m [lx]	E_{min} [lx]	E_{max} [lx]	E_{min} / E_m
Płaszczyzna pracy	/	137	88	179	0.642
Podłoga	20	137	88	179	0.644
Sufit	70	34	24	63	0.707
Ściany (6)	50	75	26	251	/

Płaszczyzna pracy:

Wysokość: 0.000 m
 Siatka: 64 x 64 Punkty
 Margines: 0.000 m

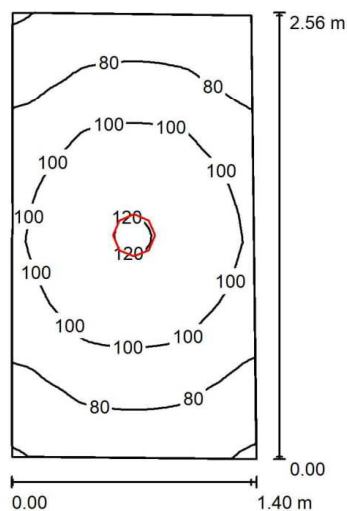
Relacja mocy oświetleniowej (według LG7): Ściany / Płaszczyzna pracy: 0.552, Sufit / Płaszczyzna pracy: 0.248.

Wykaz opraw

Nr.	Ilość	Etykieta (Czynnik korekcyjny)	Φ (Oprawa) [lm]	Φ (Lampy) [lm]	P [W]
1	3	ESSYSTEM 5708002 QUADRA LED 215 (1.000)	1200	1200	11.0
			W sumie: 3601	W sumie: 3600	33.0

Specyfikacja mocy przyłączeniowej: $3.45 \text{ W/m}^2 = 2.52 \text{ W/m}^2/100 \text{ lx}$ (Powierzchnia podstawowa: 9.58 m^2)

P7 SCHOWEK / Podsumowanie



Wysokość pomieszczenia: 2.800 m, Wysokość montażu: 2.890 m,
 Współczynnik konserwacji: 0.77

Wartości Lux, Skala 1:33

Powierzchnia	ρ [%]	E_m [lx]	E_{min} [lx]	E_{max} [lx]	E_{min} / E_m
Płaszczyzna pracy	/	92	58	121	0.636
Podłoga	20	57	44	66	0.777
Sufit	70	34	20	155	0.583
Ściany (4)	50	59	23	205	/

Płaszczyzna pracy:

Wysokość: 0.850 m
 Siatka: 64 x 32 Punkty
 Margines: 0.000 m

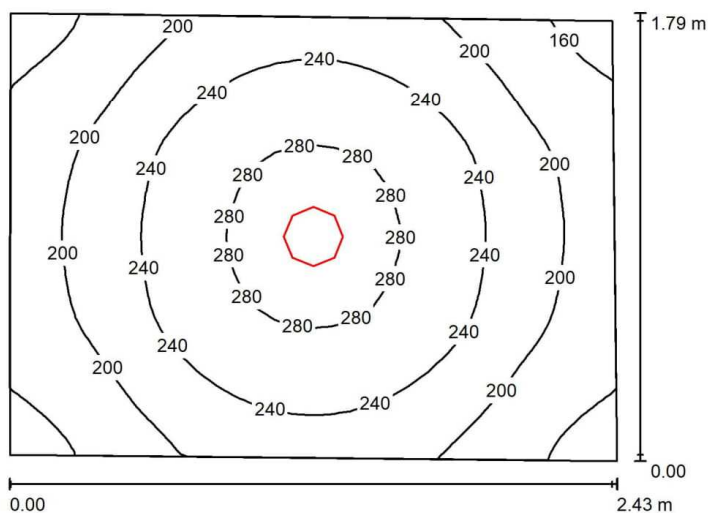
Relacja mocy oświetleniowej (według LG7): Ściany / Płaszczyzna pracy: 0.776, Sufit / Płaszczyzna pracy: 0.373.

Wykaz opraw

Nr.	Ilość	Etykieta (Czynnik korekcyjny)	Φ (Oprawa) [lm]	Φ (Lampy) [lm]	P [W]
1	1	ESSYSTEM 5712001 PRIMA LED 240 (1.000)	1100	1100	11.0
			W sumie: 1100	W sumie: 1100	11.0

Specyfikacja mocy przyłączeniowej: $3.12 \text{ W/m}^2 = 3.41 \text{ W/m}^2/100 \text{ lx}$ (Powierzchnia podstawowa: 3.52 m^2)

P8 WC / Podsumowanie



Wysokość pomieszczenia: 2.800 m, Wysokość montażu: 2.800 m,
Współczynnik konserwacji: 0.77

Wartości Lux, Skala 1:23

Powierzchnia	ρ [%]	E_m [lx]	E_{min} [lx]	E_{max} [lx]	E_{min} / E_m
Płaszczyzna pracy	/	224	140	295	0.623
Podłoga	20	142	113	163	0.797
Sufit	70	53	35	62	0.667
Ściany (4)	50	118	43	286	/

Płaszczyzna pracy:

Wysokość: 0.850 m
Siatka: 32 x 32 Punkty
Margines: 0.000 m

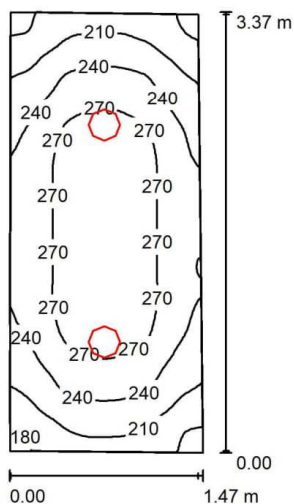
Relacja mocy oświetleniowej (według LG7): Ściany / Płaszczyzna pracy: 0.586, Sufit / Płaszczyzna pracy: 0.237.

Wykaz opraw

Nr.	Ilość	Etykieta (Czynnik korekcyjny)	Φ (Oprawa) [lm]	Φ (Lampy) [lm]	P [W]
1	1	ES-SYSTEM S.A. 5779000 PRIMA 2 240 (1.000)	2500	2500	26.0
W sumie:			2500	2500	26.0

Specyfikacja mocy przyłączeniowej: $6.11 \text{ W/m}^2 = 2.73 \text{ W/m}^2/100 \text{ lx}$ (Powierzchnia podstawowa: 4.25 m^2)

P9 UMYWALNIA M / Podsumowanie



Wysokość pomieszczenia: 2.800 m, Wysokość montażu: 2.890 m,
 Współczynnik konserwacji: 0.77

Wartości Lux, Skala 1:44

Powierzchnia	ρ [%]	E_m [lx]	E_{min} [lx]	E_{max} [lx]	E_{min} / E_m
Płaszczyzna pracy	/	247	167	291	0.678
Podłoga	20	163	128	186	0.784
Sufit	70	92	59	583	0.645
Ściany (4)	50	162	67	365	/

Płaszczyzna pracy:

Wysokość: 0.850 m
 Siatka: 64 x 32 Punkty
 Margines: 0.000 m

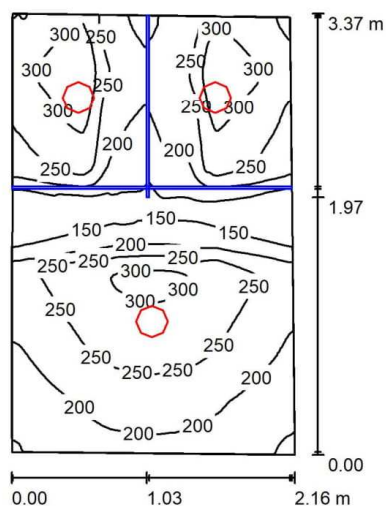
Relacja mocy oświetleniowej (według LG7): Ściany / Płaszczyzna pracy: 0.784, Sufit / Płaszczyzna pracy: 0.372.

Wykaz opraw

Nr.	Ilość	Etykieta (Czynnik korekcyjny)	Φ (Oprawa) [lm]	Φ (Lampy) [lm]	P [W]
1	2	ESSYSTEM 5714001 PRIMA LED 240 (1.000)	1900	1900	22.0
W sumie:			3801	3800	44.0

Specyfikacja mocy przyłączeniowej: $9.04 \text{ W/m}^2 = 3.66 \text{ W/m}^2/100 \text{ lx}$ (Powierzchnia podstawowa: 4.87 m^2)

P10 WC M / Podsumowanie



Wysokość pomieszczenia: 2.800 m, Wysokość montażu: 2.890 m,
 Współczynnik konserwacji: 0.77

Wartości Lux, Skala 1:44

Powierzchnia	ρ [%]	E_m [lx]	E_{min} [lx]	E_{max} [lx]	E_{min} / E_m
Płaszczyzna pracy	/	228	100	346	0.441
Podłoga	20	125	62	181	0.494
Sufit	70	91	48	632	0.533
Ściany (4)	50	167	43	681	/

Płaszczyzna pracy:

Wysokość: 0.850 m
 Siatka: 128 x 128 Punkty
 Margines: 0.000 m

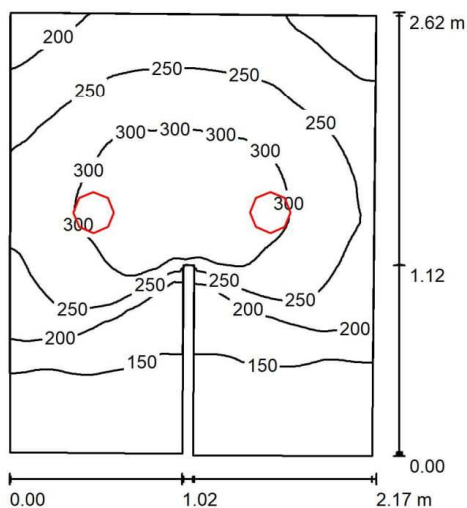
Relacja mocy oświetleniowej (według LG7): Ściany / Płaszczyzna pracy: 0.903, Sufit / Płaszczyzna pracy: 0.398.

Wykaz opraw

Nr.	Ilość	Etykieta (Czynnik korekcyjny)	Φ (Oprawa) [lm]	Φ (Lampy) [lm]	P [W]
1	3	ESSYSTEM 5714001 PRIMA LED 240 (1.000)	1900	1900	22.0
W sumie:			5701	5700	66.0

Specyfikacja mocy przyłączeniowej: $9.21 \text{ W/m}^2 = 4.04 \text{ W/m}^2/100 \text{ lx}$ (Powierzchnia podstawowa: 7.16 m^2)

P11 NATRYSKI / Podsumowanie



Wysokość pomieszczenia: 2.800 m, Wysokość montażu: 2.890 m,
 Współczynnik konserwacji: 0.77

Wartości Lux, Skala 1:34

Powierzchnia	ρ [%]	E_m [lx]	E_{min} [lx]	E_{max} [lx]	E_{min} / E_m
Płaszczyzna pracy	/	226	104	331	0.462
Podłoga	20	148	83	197	0.560
Sufit	70	77	39	566	0.506
Ściany (8)	50	131	41	672	/

Płaszczyzna pracy:

Wysokość: 0.850 m
 Siatka: 64 x 64 Punkty
 Margines: 0.000 m

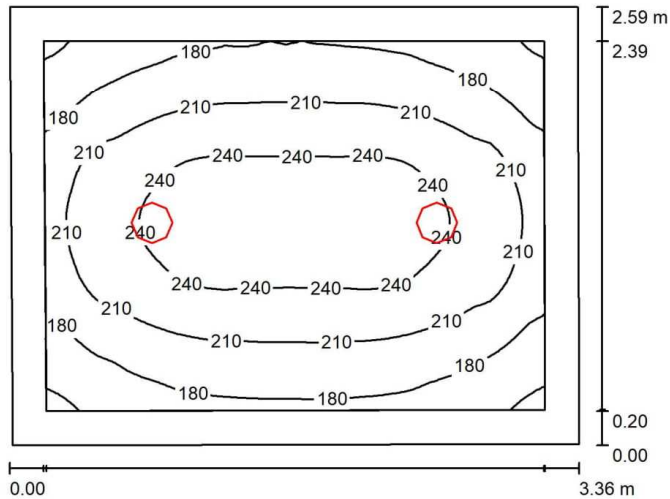
Relacja mocy oświetleniowej (według LG7): Ściany / Płaszczyzna pracy: 0.684, Sufit / Płaszczyzna pracy: 0.341.

Wykaz opraw

Nr.	Ilość	Etykieta (Czynnik korekcyjny)	Φ (Oprawa) [lm]	Φ (Lampy) [lm]	P [W]
1	2	ESSYSTEM 5714001 PRIMA LED 240 (1.000)	1900	1900	22.0
			W sumie: 3801	W sumie: 3800	44.0

Specyfikacja mocy przyłączeniowej: $7.98 \text{ W/m}^2 = 3.54 \text{ W/m}^2/100 \text{ lx}$ (Powierzchnia podstawowa: 5.51 m^2)

P12 SZATNIA / Podsumowanie



Wysokość pomieszczenia: 2.800 m, Wysokość montażu: 2.890 m,
Współczynnik konserwacji: 0.77

Wartości Lux, Skala 1:34

Powierzchnia	ρ [%]	E_m [lx]	E_{min} [lx]	E_{max} [lx]	E_{min} / E_m
Płaszczyzna pracy	/	210	143	254	0.680
Podłoga	20	140	102	168	0.728
Sufit	70	54	35	545	0.646
Ściany (4)	50	111	50	255	/

Płaszczyzna pracy:

Wysokość: 0.850 m
Siatka: 64 x 64 Punkty
Margines: 0.200 m

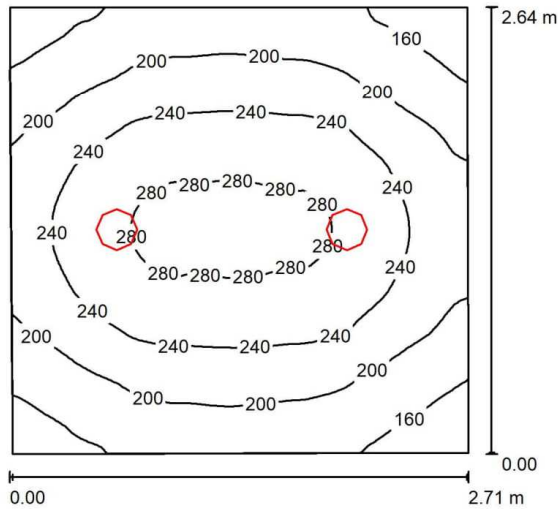
Relacja mocy oświetleniowej (według LG7): Ściany / Płaszczyzna pracy: 0.585, Sufit / Płaszczyzna pracy: 0.256.

Wykaz opraw

Nr.	Ilość	Etykieta (Czynnik korekcyjny)	Φ (Oprawa) [lm]	Φ (Lampy) [lm]	P [W]
1	2	ESSYSTEM 5714001 PRIMA LED 240 (1.000)	1900	1900	22.0
W sumie:			3801	3800	44.0

Specyfikacja mocy przyłączeniowej: $5.09 \text{ W/m}^2 = 2.43 \text{ W/m}^2/100 \text{ lx}$ (Powierzchnia podstawowa: 8.64 m^2)

P16 SZATNIA / Podsumowanie



Wysokość pomieszczenia: 2.800 m, Wysokość montażu: 2.890 m,
Współczynnik konserwacji: 0.77

Wartości Lux, Skala 1:34

Powierzchnia	ρ [%]	E_m [lx]	E_{min} [lx]	E_{max} [lx]	E_{min} / E_m
Płaszczyzna pracy	/	220	134	291	0.607
Podłoga	20	154	116	183	0.754
Sufit	70	64	39	273	0.616
Ściany (4)	50	128	56	425	/

Płaszczyzna pracy:

Wysokość: 0.850 m
Siatka: 64 x 64 Punkty
Margines: 0.000 m

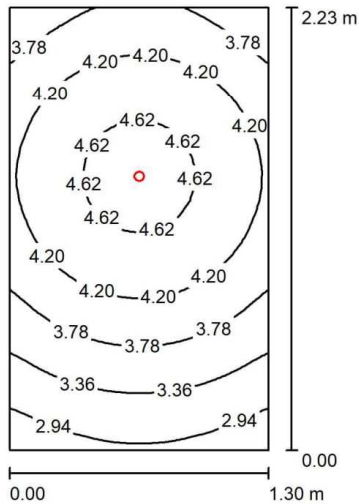
Relacja mocy oświetleniowej (według LG7): Ściany / Płaszczyzna pracy: 0.657, Sufit / Płaszczyzna pracy: 0.291.

Wykaz opraw

Nr.	Ilość	Etykieta (Czynnik korekcyjny)	Φ (Oprawa) [lm]	Φ (Lampy) [lm]	P [W]
1	2	ESSYSTEM 5714001 PRIMA LED 240 (1.000)	1900	1900	22.0
W sumie:			3801	3800	44.0

Specyfikacja mocy przyłączeniowej: $6.19 \text{ W/m}^2 = 2.82 \text{ W/m}^2/100 \text{ lx}$ (Powierzchnia podstawowa: 7.10 m^2)

P3.1 WC AW / Podsumowanie



Wysokość pomieszczenia: 2.800 m, Wysokość montażu: 2.828 m,
Współczynnik konserwacji: 0.77

Wartości Lux, Skala 1:29

Powierzchnia	ρ [%]	E_m [lx]	E_{min} [lx]	E_{max} [lx]	E_{min} / E_m
Płaszczyzna pracy	/	3.98	2.68	4.78	0.672
Podłoga	0	3.98	2.68	4.78	0.672
Sufit	0	0.00	0.00	0.00	0.000
Ściany (4)	0	2.66	0.00	18	/

Płaszczyzna pracy:

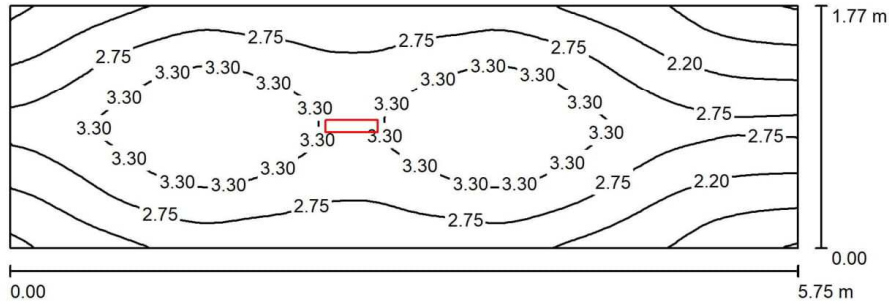
Wysokość: 0.000 m
Siatka: 32 x 32 Punkty
Margines: 0.000 m

Relacja mocy oświetleniowej (według LG7): Ściany / Płaszczyzna pracy: 0.672, Sufit / Płaszczyzna pracy: 0.000.

Wykaz opraw

Nr.	Ilość	Etykieta (Czynnik korekcyjny)	Φ (Oprawa) [lm]	Φ (Lampy) [lm]	P [W]
1	1	ESSYSTEM 5181031 Point LED K-G AW 120 (1.000)	83	83	1.0
			W sumie: 83	W sumie: 83	1.0

Specyfikacja mocy przyłączeniowej: $0.34 \text{ W/m}^2 = 8.64 \text{ W/m}^2/100 \text{ lx}$ (Powierzchnia podstawowa: 2.91 m^2)

P4 KORYTARZ AW / Podsumowanie


Wysokość pomieszczenia: 2.800 m, Wysokość montażu: 2.876 m,
 Współczynnik konserwacji: 0.77

Wartości Lux, Skala 1:42

Powierzchnia	ρ [%]	E_m [lx]	E_{min} [lx]	E_{max} [lx]	E_{min} / E_m
Płaszczyzna pracy	/	2.77	1.07	3.81	0.387
Podłoga	0	2.77	1.07	3.81	0.387
Sufit	0	0.00	0.00	0.00	0.000
Ściany (4)	0	1.94	0.00	38	/

Płaszczyzna pracy:

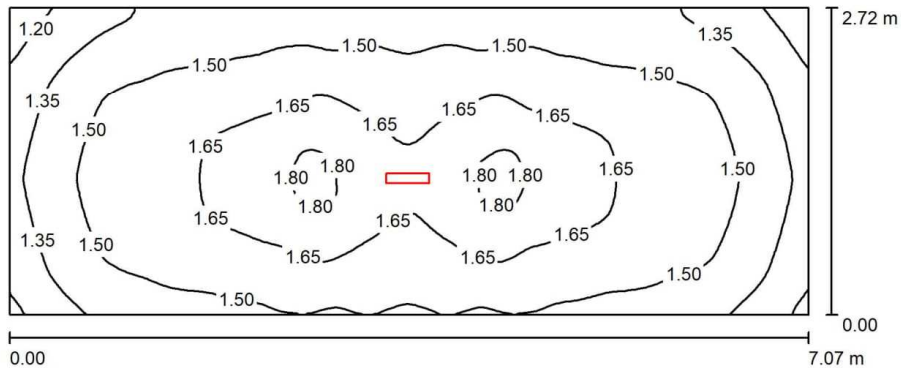
Wysokość: 0.000 m
 Siatka: 64 x 32 Punkty
 Margines: 0.000 m

Relacja mocy oświetleniowej (według LG7): Ściany / Płaszczyzna pracy: 0.688, Sufit / Płaszczyzna pracy: 0.000.

Wykaz opraw

Nr.	Ilość	Etykieta (Czynnik korekcyjny)	Φ (Oprawa) [lm]	Φ (Lampy) [lm]	P [W]
1	1	ES-SYSTEM S.A. 8834210 VUD-A 1x1 TA 1 CR (1.000)	142	142	2.2
W sumie:			142	142	2.2

Specyfikacja mocy przyłączeniowej: $0.22 \text{ W/m}^2 = 7.81 \text{ W/m}^2 / 100 \text{ lx}$ (Powierzchnia podstawowa: 10.17 m^2)

P5 PRZEDSIONEK AW / Podsumowanie


Wysokość pomieszczenia: 2.800 m, Wysokość montażu: 2.800 m,
 Współczynnik konserwacji: 0.77

Wartości Lux, Skala 1:51

Powierzchnia	ρ [%]	E_m [lx]	E_{min} [lx]	E_{max} [lx]	E_{min} / E_m
Płaszczyzna pracy	/	1.53	1.10	1.82	0.715
Podłoga	0	1.53	1.10	1.82	0.715
Sufit	0	0.00	0.00	0.00	0.000
Ściany (4)	0	1.65	0.00	22	/

Płaszczyzna pracy:

Wysokość: 0.000 m
 Siatka: 128 x 64 Punkty
 Margines: 0.000 m

Relacja mocy oświetleniowej (według LG7): Ściany / Płaszczyzna pracy: 1.070, Sufit / Płaszczyzna pracy: 0.000.

Wykaz opraw

Nr.	Ilość	Etykieta (Czynnik korekcyjny)	Φ (Oprawa) [lm]	Φ (Lampy) [lm]	P [W]
1	1	ES-SYSTEM S.A. 8929230 VUD-A 1x1 TA 3 VWD (1.000)	155	155	2.2
W sumie:			155	155	2.2

Specyfikacja mocy przyłączeniowej: $0.11 \text{ W/m}^2 = 7.47 \text{ W/m}^2/100 \text{ lx}$ (Powierzchnia podstawowa: 19.21 m^2)